

«СОГЛАСОВАНО»

Начальник управления образования
Администрации города Иванова

 Н.В. Виткина

« 26 » 2024 г.



«УТВЕРЖДАЮ»

Директор МБДОУ «Центр
развития ребенка
детский сад № 169»

 Е.Е. Маслова

« 26 » 2024 г.



«СОГЛАСОВАНО»

Начальник Центра дорожного и
технического надзора, пропаганды
безопасности дорожного движения
ГИБДД УМВД России по
Ивановской области

 А.С. Кубасов

« 26 » 2024 г.



ПАСПОРТ

дорожной безопасности

муниципального бюджетного дошкольного образовательного
учреждения «Центр развития ребенка - детский сад № 169»

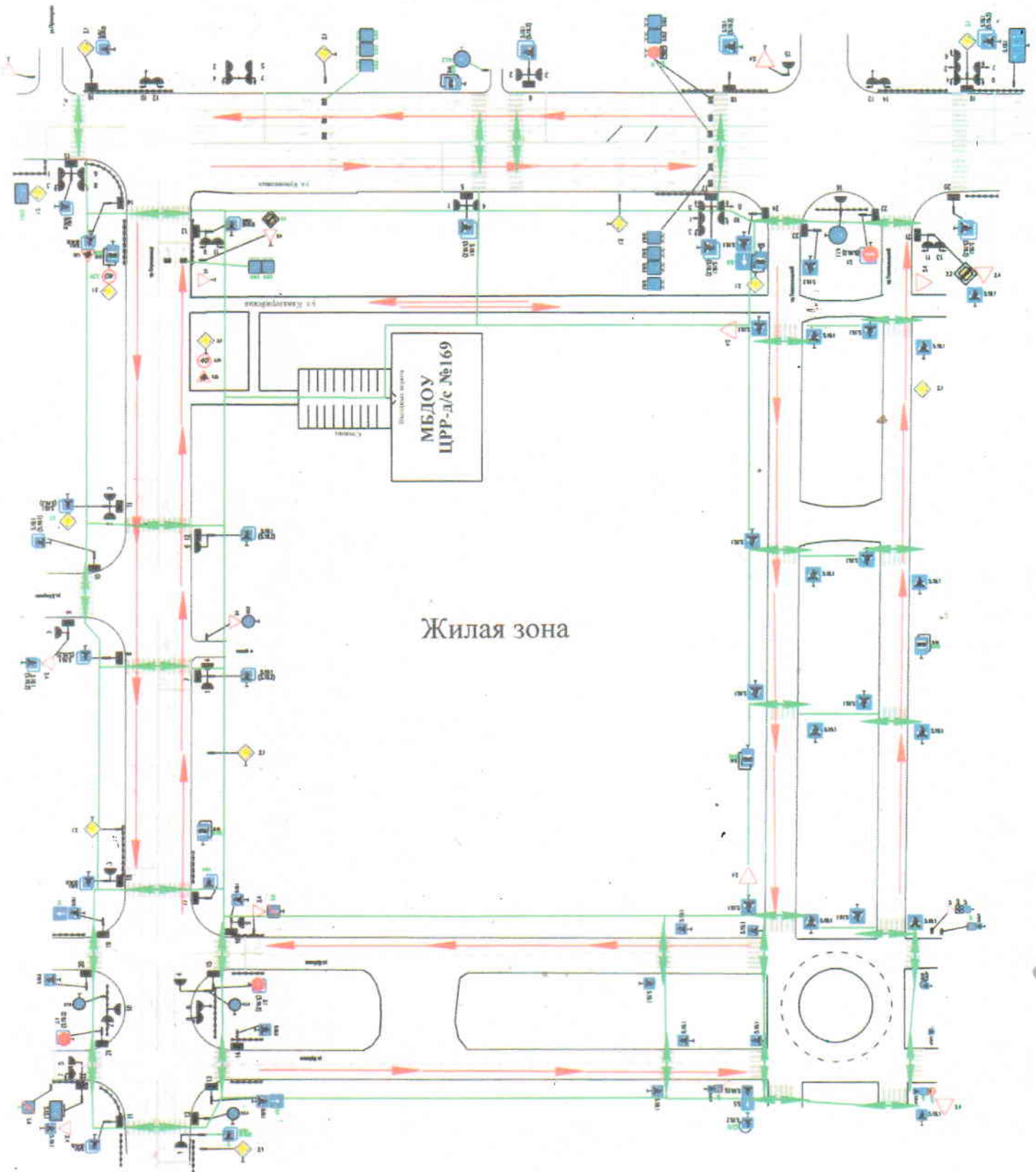
2024

Общие сведения

Наименование учреждения	муниципальное бюджетное дошкольное образовательное учреждение «Центр развития ребенка – детский сад №169».
Тип ОУ	дошкольное образовательное учреждение
Юридический адрес ОУ	153013, г. Иваново, пр. Строителей д.114А
Фактический адрес ОУ	153013, г. Иваново, пр. Строителей д.114А
Руководители ОУ	директор: Маслова Екатерина Евгеньевна тел: 8(4932)56-34-15
Ответственные работники муниципального органа образования	начальник дошкольного отдела управления образования Администрации города Иванова Солдатов И.Л.,30-41-27 ведущий специалист дошкольного отдела управления образования Администрации города Иванова Смирнова Е.В. , 30-41-27
Ответственные от Госавтоинспекции	инспектор по пропаганде ЦНПБДД ГИБДД УМВД Медведев Д.В., 48-16-64
Ответственные работники за мероприятия по профилактике ДДТТ	заместитель директора по учебно-воспитательной работе: Алиакбарова М.Р. (на основании приказа от 02.08.2022 №40/1) тел: 8(4932)56-34-15
Руководитель или ответственный работник дорожно-эксплуатационной организации, осуществляющей содержание УДС	начальник управления благоустройства Администрации города Иванова, 32-80-83
Количество воспитанников	221 человек
Наличие уголка по БДД	В 12 возрастных группах
Наличие класса по БДД	нет
Наличие автогородка (площадки) по БДД	нет
Время работы ОУ	ежедневно с 07.00 до 19.00, выходные дни: суббота, воскресенье
Телефон оперативных служб	МЧС -01 Полиция – 02 Скорая помощь -03 ЕДДС – 900099 Дежурный УГИБДД УМВД – 30-44-35, 32-50-38

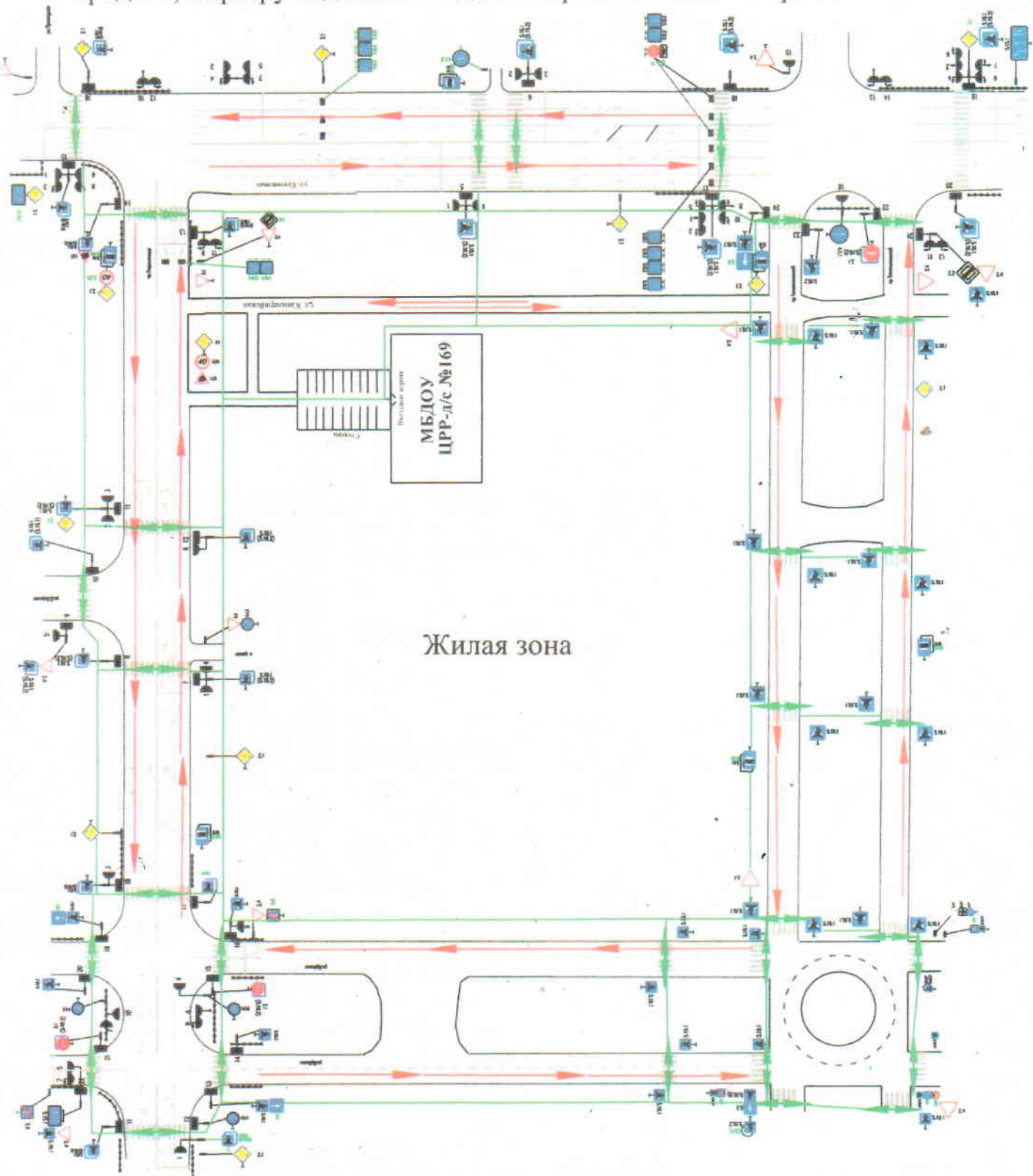
1. План-схемы ОУ.



План-схема района расположения МБДОУ "ЦРР-д/с №169,
пути движения транспортных средств и воспитанников



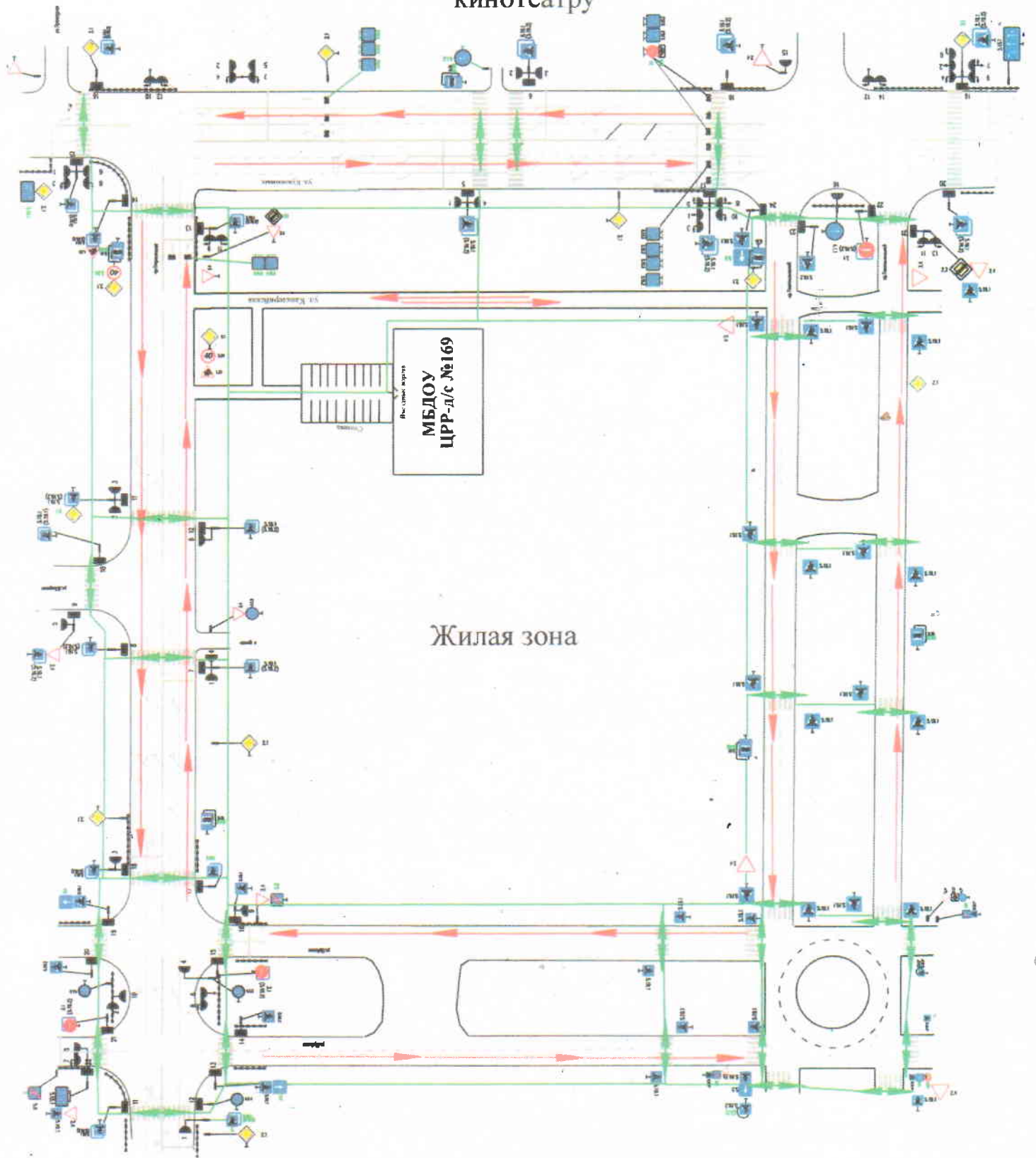
Примечание:
 - движение транспортных средств
 - движение воспитанников д/с № 169

2. Схема организации дорожного движения в непосредственной близости от образовательного учреждения с размещением соответствующих технических средств, маршрута движения детей и расположение парковочных мест



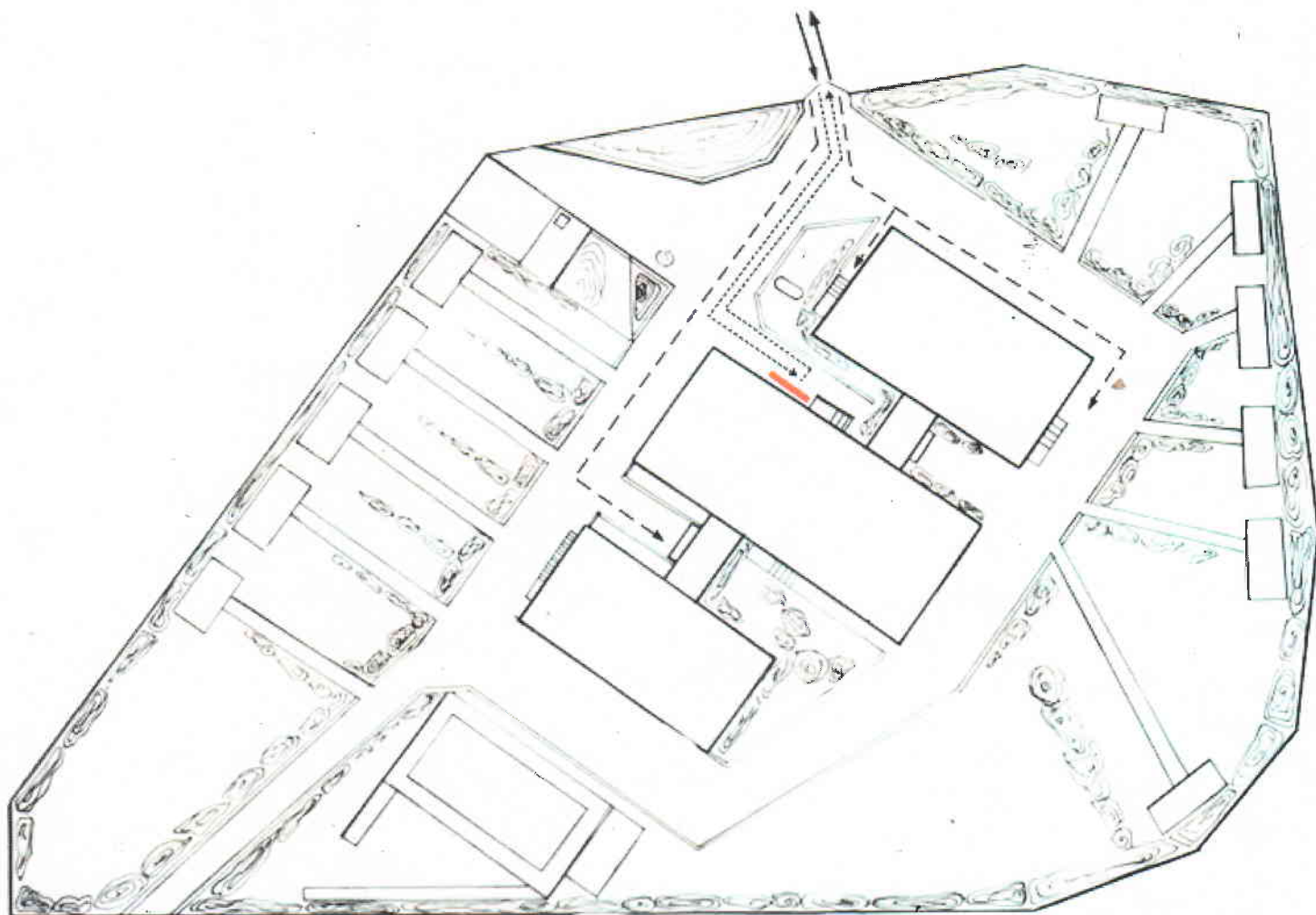
Примечание:  - движение транспортных средств
 - движение воспитанников д/с № 169

3. Маршруты движения организационных групп детей от ОУ к стадиону, парку или к спортивно-оздоровительному комплексу, кинотеатру



Примечание:  - движение транспортных средств
 - движение воспитанников д/с №169

4. Пути движения транспортных средств к местам разгрузки/погрузки и рекомендуемые пути передвижения детей по территории образовательного учреждения



- → въезд/выезд грузовых транспортных средств
- ⋯ → движение грузовых транспортных средств по территории образовательного учреждения
- - → движение воспитанников на территории образовательного учреждения
- места разгрузки/погрузки

Содержание.

- 1) план-схема района расположения ОУ, пути движения транспортных средств и детей;
- 2) схема организации дорожного движения в непосредственной близости от образовательного учреждения с размещением соответствующих технических средств, маршруты движения детей и расположение парковочных мест;
- 3) маршруты движения групп детей от ОУ к стадиону, парку, библиотеке или к спортивно - оздоровительному комплексу *(в случае их нахождения вне территории ОУ и необходимости проведения обязательных мероприятий, связанных с образовательным процессом)*
- 4) пути движения транспортных средств к местам разгрузки/погрузки и рекомендуемых безопасных путей передвижения детей по территории образовательного учреждения *(в случае осуществления доставки грузов в ОУ автомобильным транспортом)*.